

The ecolite logo is located in the top right corner. It features the brand name "ecolite" in a white, lowercase, sans-serif font. To the right of the text is a stylized white lightbulb icon with radiating lines, set against a yellow square background.

ecolite®

The technical specification header is located at the bottom of the page. It consists of the words "FICHA" and "ILUMINACIÓN DECORATIVA" in a white, uppercase, sans-serif font, positioned above the word "TÉCNICA" in a large, bold, black, uppercase, sans-serif font. To the right of "TÉCNICA" is a vertical white line, followed by the model name "APLSUN5" in a white, uppercase, sans-serif font.

FICHA | ILUMINACIÓN
TÉCNICA | DECORATIVA
APLSUN5

APLIQUE LED

SERIE. SOLAR LED

El aplique LED solar captura la energía solar durante el día y la almacena su batería interna. Esta energía almacenada se convierte en una fuente de luz durante la noche, eliminando la necesidad de cables y la dependencia de la energía eléctrica tradicional. Puede utilizarse en una variedad de entornos y aplicaciones, desde la iluminación de caminos y senderos, hasta jardines y parques, entre otros.

CARACTERÍSTICAS

- ▶ Aplique LED Solar para uso exterior decorativo
- ▶ Libre de conexiones eléctricas
- ▶ Diseño hermético a prueba de agua
- ▶ Ajustar los tornillos, una vez instalada

INSTRUCCIONES DE SEGURIDAD

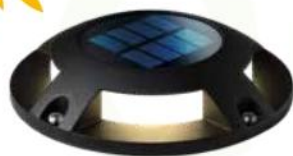
- ▶ Asegúrese que el aplique este instalado correctamente
- ▶ Instale lejos de materiales ignífugos
- ▶ Evite instalar el aplique en zonas de mayor riesgo a impactos
- ▶ Limpiar periódicamente el panel solar con un paño suave
- ▶ "No utilizar disolventes"

REFERENCIA: APLSUN5

LED | Solar

GARANTÍA
2 AÑOS

ecolite®



INFORMACIÓN ELÉCTRICA

POTENCIA	15W
TIPO LED	SMD2835
BATERIA	600mAhNiMH
PANEL SOLAR	3V/0.1W
TIPO DE PANEL	Policristalino
TIEMPO DE CARGA	8hrs
AUTONOMÍA	6hrs
SENSOR	No aplica

INFORMACIÓN FÍSICA

COLOR CHASIS	● Negro
CHASIS	Aluminio
GRADO DE PROTECCIÓN	IP65
DIMENSIÓN LUMINARIA	Ø125x25(H)mm
DIMENSIÓN PANEL	No aplica
TIPO DE MONTAJE	Sobrepuesto
ÓPTICA	No aplica
TEMPERATURA DE TRABAJO	-20°C + 40°C

INFORMACIÓN ÓPTICA

TEMPERATURA DE COLOR	● 3.000K
IRC	No aplica
EFICIENCIA LUMINOSA INICIAL	1.3Lm/W
FLUJO LUMINOSO INICIAL	20Lm
TIPO DE DISTRIBUCIÓN	Simetrica
ÁNGULO DE APERTURA	No aplica
VIDA ÚTIL	No aplica
MODO DE TRABAJO	No aplica

ESQUEMA



LIBRE
de Cables



FORMA DE INSTALACIÓN

APLIQUE LED SOLAR

- ▶ Instalación rápida sin la necesidad de cableado. Presione el botón de encendido. Luego asegure el aplique a la superficie con los tornillos y anclajes (Incluidos).

